

Shisha Bar "The Wall" im Herrenhaus Geislingen



Staubstr. 52

73312 Geislingen

Vermarktungsart: Kauf
Gesamtfläche: 129,00 m²
Kaufpreis: 230.000,00 EUR
Scout-ID: 127928961



Ihr Ansprechpartner:

REMA Immobilien Ulm UG (haftungsbeschränkt)
Herr Keyvani
E-Mail: info@rema-ulm.de
Mobil: +49 176 93151084

Verfügbar ab:	sofort
Fußweg zu Öffentl. Verkehrsmitteln:	5 Min.
Fahrzeit zum nächsten Hauptbahnhof:	15 Min.
Fahrzeit zur nächsten BAB:	30 Min.
Fahrzeit zum nächsten Flughafen:	40 Min.
Objektart:	Barbetrieb/Lounge
Baujahr:	1855
Objektzustand:	Saniert
Letzte Modernisierung/ Sanierung:	2018
Denkmalschutzobjekt:	Ja
Anzahl der Parkflächen:	2
Preis pro Parkfläche:	10.000,00 EUR
Heizungsart:	Fernwärme
Wesentliche Energieträger:	Fernwärme
Qualität der Ausstattung:	Gehoben

Provision für Käufer: 3,57% inkl. MwSt.

Shisha Bar "The Wall" im Herrenhaus Geislingen



Staubstr. 52

73312 Geislingen

Vermarktungsart: Kauf
Gesamtfläche: 129,00 m²
Kaufpreis: 230.000,00 EUR

Objektbeschreibung:

Die Shisha-Bar "The Wall" befindet sich im Untergeschoss des kernsanierten und denkmalgeschützten Wohn- und Geschäftshauses "Herrenhaus Geislingen". Die Shisha-Bar hat viele Stammkunden und wird auch oft als Partyraum gebucht.

Eine vorhandene Zuluftanlage sorgt für ein angenehmes Raumklima. Der mit Terrakottafliesen ausgestattete Boden, die Wände in Steinoptik und die Gewölbedecken mit Sichtklinkern vermitteln ein angenehmes Ambiente.

Die Fußbodenheizung wird mit Fernwärme betrieben und sorgt auch in der kalten Jahreszeit für angenehme Wärme.

Der Verkaufspreis beinhaltet die gesamte Einrichtung und Ausstattung.

Thekenbereich: ca. 7,98 m²
Gastraum 1: ca. 23,26 m²
Gastraum 2: ca. 34,54 m²
Küche: ca. 28,90 m²

Ausstattung:

Voll möbliert
mit kompletter Ausstattung
Ausßenbestuhlung
Starkstrom
Gasleitung
Fußbodenheizung mit Fernwärme
2x WC Damen
1x WC Herren + 2x Urinal
2x Parkplätze

Lage:

Geislingen an der Steige ist eine Stadt in Baden-Württemberg, im Südosten der Region Stuttgart etwa 15 km südöstlich von Göppingen bzw. 27 km nordwestlich von Ulm.

Die Stadt Geislingen liegt im Filstal im Schnittpunkt von 5 Tälern und wird deshalb Fünftälerstadt genannt. Geislingen bildet mit seinen ca. 28.000 Einwohnern ein attraktives Mittelzentrum im Landkreis Göppingen. Die Bundesstraße B 10 führt durch die Stadt, die Autobahn A 8 ist in ca. 10 Autominuten erreichbar. Es besteht Bahnanschluss an die Strecke München-Ulm-Stuttgart, ebenso Anschluss an den Stuttgarter Flughafen. Die Verkehrsanbindungen sind als gut zu bezeichnen.

Quelle: https://de.wikipedia.org/wiki/Geislingen_an_der_Steige

Das Herrenhaus befindet sich im Westen der Stadt, umgeben von Parks und Grünanlagen. Das Einkaufszentrum Nel Mezzo ist ca. 15 Minuten und das WMF-Outletcenter nur 20 Minuten zu Fuß entfernt.

Sonstiges:

Im Hausgeld von 370 Euro pro Monat sind folgende Kosten

enthalten: Heizung, Allgemenstrom, Wasser-Abwasser, Niederschlagswasser, Betriebskosten, Versicherungen, Hausreinigung, Gartenpflege, Verwaltungskosten, Reparaturen, Rücklagen



Herrenhaus_in_Geislingen_an_de



Eingang

Shisha Bar "The Wall" im Herrenhaus Geislingen



Staubstr. 52
73312 Geislingen

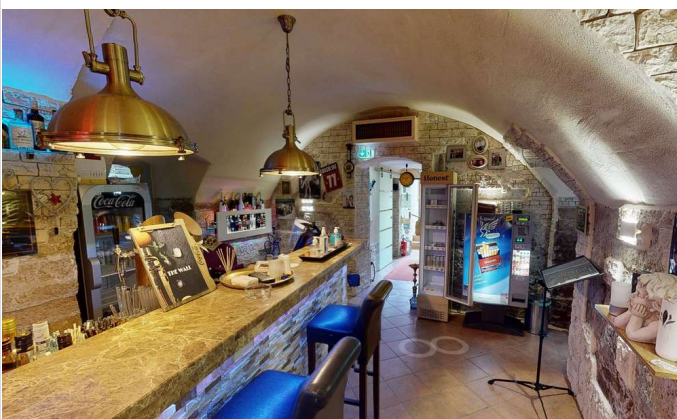
Vermarktungsart: Kauf
Gesamtfläche: 129,00 m²
Kaufpreis: 230.000,00 EUR



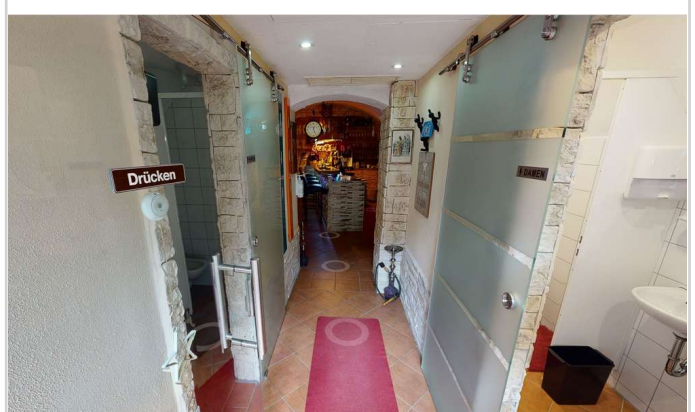
Theke



Theke_1



Theke_2



Eingang_2

Shisha Bar "The Wall" im Herrenhaus Geislingen

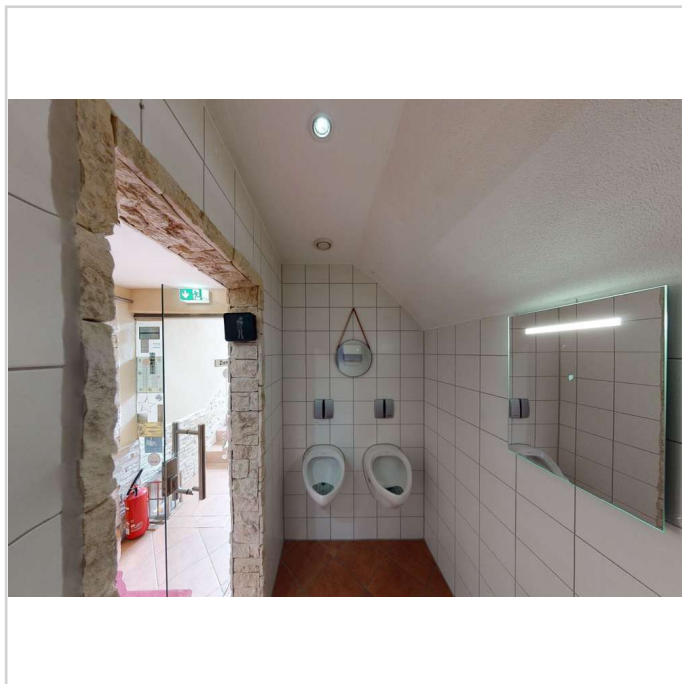


Staubstr. 52
73312 Geislingen

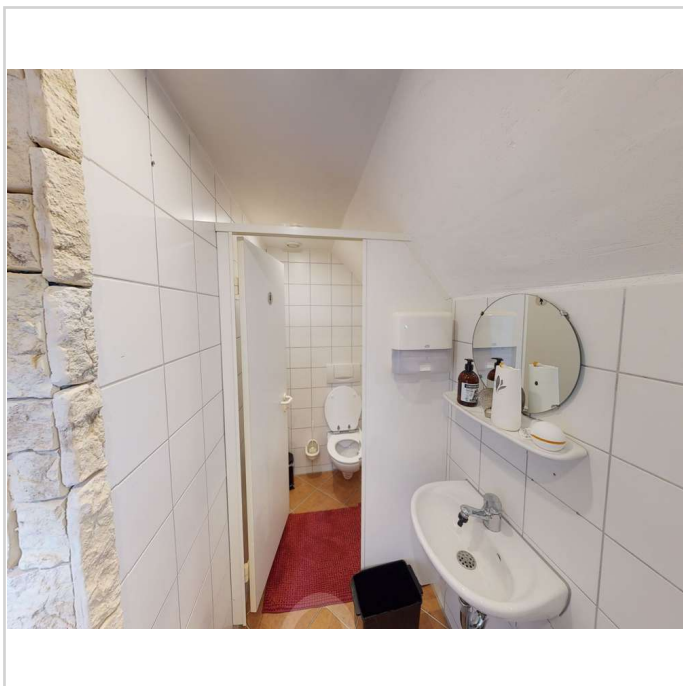
Vermarktungsart: Kauf
Gesamtfläche: 129,00 m²
Kaufpreis: 230.000,00 EUR



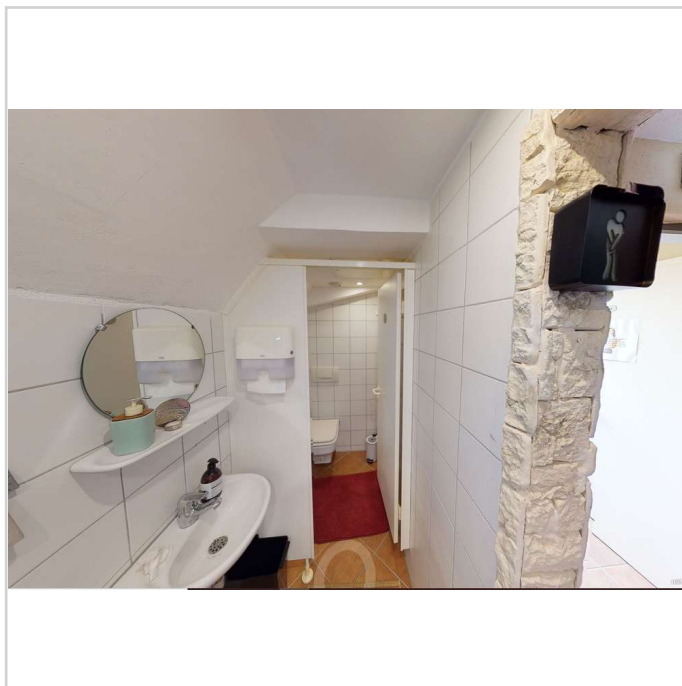
WC



WC_1



WC_Damen



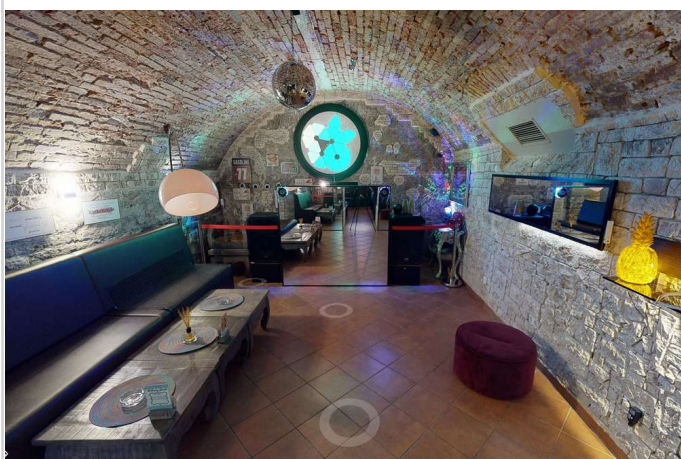
WC_Damen_2

Shisha Bar "The Wall" im Herrenhaus Geislingen

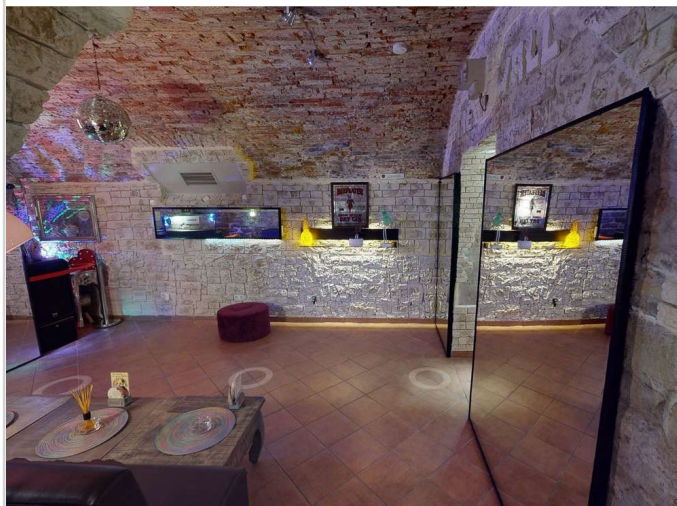


Staubstr. 52
73312 Geislingen

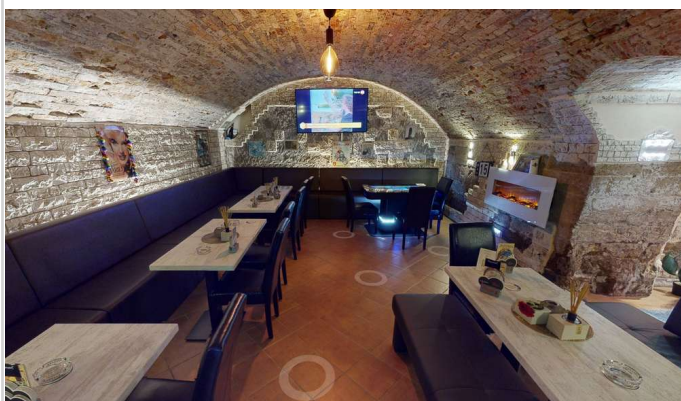
Vermarktungsart: Kauf
Gesamtfläche: 129,00 m²
Kaufpreis: 230.000,00 EUR



DJ



DJ_1



Raum2_1



Raum2_2

Shisha Bar "The Wall" im Herrenhaus Geislingen



Staubstr. 52
73312 Geislingen

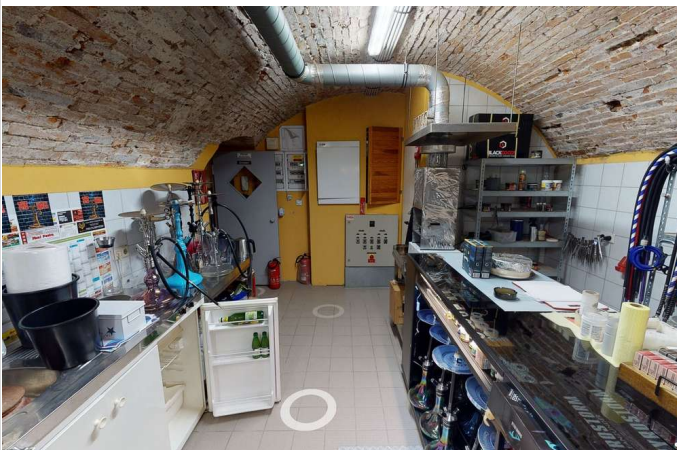
Vermarktungsart: Kauf
Gesamtfläche: 129,00 m²
Kaufpreis: 230.000,00 EUR



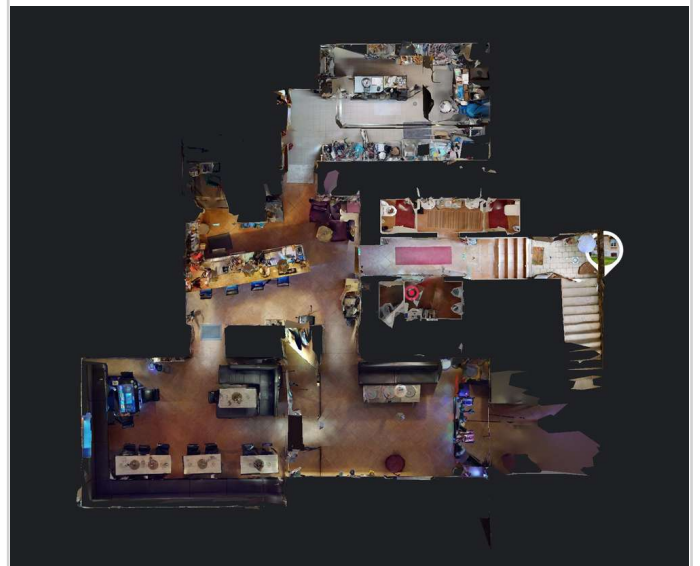
Theke_hinten



Küche



Küche_1



View_oben

Shisha Bar "The Wall" im Herrenhaus Geislingen



Staubstr. 52
73312 Geislingen

Vermarktungsart: Kauf
Gesamtfläche: 129,00 m²
Kaufpreis: 230.000,00 EUR

